



# Melyik adózási módot válasszam?

Segítünk dönteni!





# Hogyan lehet egyéni vállalkozásom?



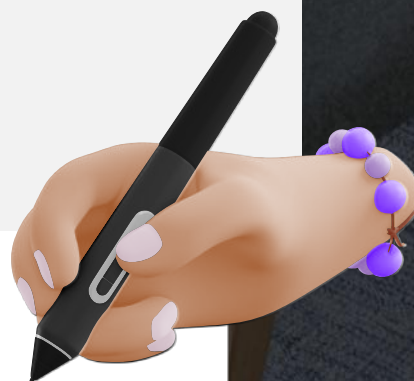
**Elkészítjük helyetted az egyéni vállalkozásod, vedd fel velünk a kapcsolatot.**

**Vállalkozás indítás egyszeri díja 20 000 Ft**

# Választhatom a KATA-t?

Abban az esetben, ha:

- főállású egyéni vállalkozó vagy
- csak magánszemélyeknek számlázol
- az éves bevételed nem haladja meg a 18 millió forintot





# KATA bővebben

KATA a legkedvezőbb és kiszámíthatóbb adózási forma, ha főállásban végzed és csak magánszemélynek számlázol, "kevés" bevétellel. Nézzük bővebben:

## ◆ Mennyi adót kell fizetni?

Minden megkezdett hónapra 50 000 Ft adót kell fizetni, egész és tört hónap is, nincs benne arányosítás.

Éves 18 millió forintos bevétel felett plusz 40% adót kell megfizetni.

## ◆ Meddig kell megfizetni az adót?

Tárgyhónapot követő hónap 12-ig, mindig utólag történik a megfizetése.

A 40%-os adót következő év február 25-ig kell megfizetni.

## ◆ Mi számít bevételnek?

Bármilyen jogcímen a vállalkozásban megszerzett bevétel, azaz, a kiszámlázott összegek, támogatások, külföldön megszerzett adóköteles bevételek.

## ◆ Mennyi lesz a jövedelemem?

Az éves bevételed 60%-a lesz a jövedelmed. Amennyiben igazolást igényelsz, az előző évi bevételed veszi a NAV alapul és ezt fogják igazolni

**Mi még mindig a KATA-t javasoljuk, amennyiben megfelelsz a feltételeknek**



# Mikor jó az átalányadó?

1. kevés a költség
2. nem választhatod a KATA-t
3. magas költséghányadba tartozol
4. kis-kereskedelmi tevékenységet végzel



**Bonyolultnak tűnik, segítünk megérteni!**



# Mikor választhatom?

**E**

## **Bárki választhatja?**

Csak egyéni vállalkozó és mezőgazdasági őstermelő választhatja

**T**

## **Bármilyen tevékenységre?**

Igen, nincs tevékenységi korlát, minden tevékenységre választhatod

**F**

## **Vannak feltételei?**

Igen, az éves bevételed nem haladhatja meg 2024-ben a 32 016 000 forintot

Kiskereskedelmi tevékenység esetében a 160 080 000 forintot

**K**

## **Melyik költséghányadot kell figyelembe venni?**

Amennyiben egyik tevékenységed 90%-os, másik tevékenységed 40%-os költséghányadba tartozik, akkor minden tevékenységre a 40%-os költséghányadot kell figyelembe venni.

**Bővebb információkért keress meg és segítünk!**





# Átalányadó bővebben

Amennyiben nem választhatod a KATA-t, ez az adózási mód a megfelelő számodra. Bonyolultnak tűnik, de nem az. Nézzük bővebben:

## ◆ Mennyi adót kell fizetni?

Ez függ attól, hogy:

- fő vagy mellékállásban vállalkozol
- Elérted e a mentes keretet
- Van-e családi, első-házaspáros, személyi kedvezményed

## ◆ Mi számít bevételnek?

Az a kiszámlázott összeg, amely ellenértéke megérkezett hozzánk. Azaz a készpénzes számla, nyugta. Utalásos számla csak akkor, ha már ki is fizették.

## ◆ Meddig kell megfizetni az adót?

Tárgyhónapot követő negyedév 12-ig, mindig utólag történik a megfizetése.

Ettől függetlenül havonta kiszámoljuk és előlegként befizetheted, így nem kell negyedévente nagy összeget elutalni.

## ◆ Mennyi lesz a jövedelemem?

Előzőleg kiszámított bevételből kell levonni a költséghányadot.

Pl.: 1 000 000 forintos bevétel, 40%-os költséghányaddal, 600 000 ft lesz a jövedelem

**Minden hónapban kiszámoljuk neked mennyi adót kell majd fizetned negyedévente!**



## Mennyi az adómentes bevétel?

Költséghányad	Adómentes bevétel
40%	2 668 000 Ft
80%	8 004 000 Ft
90%	16 008 000 Ft

## Melyik költséghányad alkalmazható?

Költséghányad	Adómentes bevétel
40%	Amennyiben nem férsz bele a 80 és 90%-os költséghányadba, ezt kell alkalmazni
80%	<ul style="list-style-type: none"><li>• építőipari szolgáltatás</li><li>• ipari gép, berendezés javítása</li><li>• gépjárműjavítás</li><li>• taxis személyszállítás</li><li>• számítógép javítása</li><li>• fényképészet</li><li>• fodrászat, szépségápolás</li></ul> <i>a legkeresettebb tevékenységeket soroltuk fel</i>
90%	Amennyiben kiskereskedelmi tevékenységet végzel (bolt, webshop)

**Bővebb információért keress minket és segítünk megválaszolni a kérdéseket**





# Átalányadó mellékállásként

Akkor minősülsz mellékállású egyéni vállalkozónak, ha:

- rendelkezel legalább 36 órás munkaviszonnyal,
- nappali tagozatos tanuló vagy,
- saját jogú nyugdíjas vagy.

## ◆ Amíg nem éred el az adómentes értékhatárt

Nem kell havonta járulékot fizetned, azaz 0 Ft fizetési kötelezettséged keletkezik.

## ◆ Amikor eléred az adómentes értékhatárt

Az értékhatár feletti rész után kell az adót megfizetni.

Pl. az értékhatár felett az első hónapban 500 000 Ft bevétel keletkezik 40%-os költséghányaddal, ezért  $500\,000 - 200\,000 (40\%) = 300\,000$  Ft az adóalap:

- Szja 15%: 45 000 forint
- Tb járulék 18,5%: 55 500 forint
- Szochó 13%: 39 000 forint
- Összesen: **139 500 forint**

## ◆ Amikor eléred az adómentes értékhatárt nyugdíjasként

Csak Szja-t kell fizetned, tb és szochó nem vonatkozik rád.

Pl. az értékhatár felett az első hónapban 500 000 Ft bevétel keletkezik 40%-os költséghányaddal, ezért  $500\,000 - 200\,000 (40\%) = 300\,000$  Ft az adóalap:

- Szja 15%: 45 000 forint
- Összesen: **45 000 forint**

Használd átalányadó kalkulátorunkat, ahol jobban kitudod számolni a fizetendő adókat:

[konyvelo-adotanacsado.hu/atalanyado-kalkulator/](http://konyvelo-adotanacsado.hu/atalanyado-kalkulator/)



# Átalányadó főállásként

## ◆ Amíg nem éred el az adómentes értékhatárt

Legalább a minimálbér után meg kell fizetni a járulékokat minden hónapra.

Minimálbér jelenleg 266 800 forint, ezzel számolva:

- **Tb járulék 18,5%:** 49 358 forint
- **Szocho 13%:** 39 020 forint
- **Összesen:** **88 378 forint**

*A szocho a minimálbér 112,5%-a után szükséges megfizetni*

## ◆ Amikor eléred az adómentes értékhatárt

Az értékhatár feletti rész után a bevétel + költségnyad alkalmazásával kell az adót megfizetni, figyelembe véve a göngyöltéses módszert.

Pl. az értékhatár felett az első hónapban 500 000 Ft bevételed keletkezik 40%-os költségnyaddal, ezért  $500\,000 - 200\,000 (40\%) = 300\,000$  Ft az adóalap:

- **Szja 15%:** 90 000 forint
- **Tb járulék 18,5%:** 73 926 forint
- **Szocho 13%:** 47 613 forint
- **Összesen:** **211 539 forint**

Használd átalányadó kalkulátorunkat, ahol jobban kitudod számolni a fizetendő adókat:

[konyvelo-adotanacsado.hu/atalanyado-kalkulator/](http://konyvelo-adotanacsado.hu/atalanyado-kalkulator/)



## Segítünk!

- ▲ Igyekeztünk minden fontos információt leírni, azonban ennél jóval összetettebb a könyvelés világa
- ▲ Keress minket és segítünk jobban átlátni a folyamatokat
- ▲ Írj nekünk chaten vagy e-mailben, esetleg keress telefonon
- ▲ [konyvelo@konyvelo-adotanacsado.hu](mailto:konyvelo@konyvelo-adotanacsado.hu)  
06 1 49 000 94

Készítette:

**Hepp Könyvelő**  
**Cégcsoport**

